



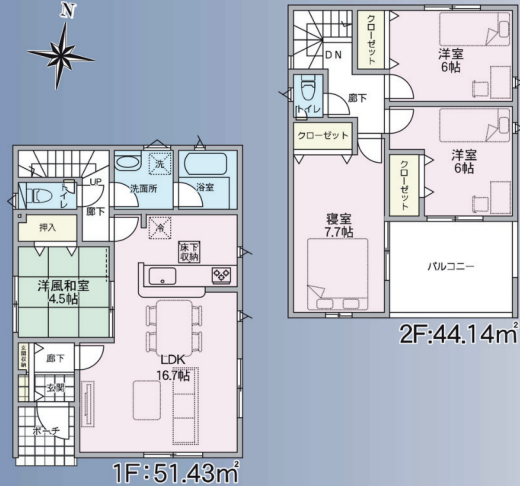
バス便松代線  
「長野」駅 バス27分  
「松代中町」  
停 徒歩8分



**1号棟**  
■敷地面積 162.54㎡  
■延床面積 95.57㎡(ルーフトバルコニー部分を除く)  
■ルーフトバルコニー面積 9.72㎡  
■建築確認番号 第R07SHC126156号(令和8年1月9日)

4LDK 販売価格

**2,680** (税込) 万円



**2号棟**  
■敷地面積 235.11㎡  
■延床面積 101.25㎡(ルーフトバルコニー部分を除く)  
■ルーフトバルコニー面積 9.72㎡  
■建築確認番号 第R07SHC126157号(令和8年1月9日)

4LDK +WIC 販売価格

**2,780** (税込) 万円



バルコニー面した明るい洋室

2号棟ウォークインクローゼット付

全居室収納付き

制震装置「SAFE365」

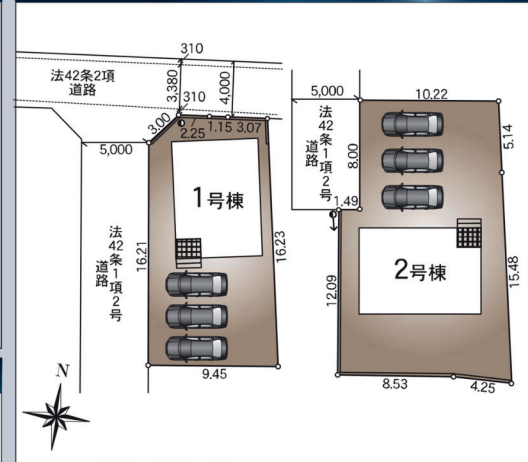
住宅の持っている、もともとの耐震性能を維持していくために重要な役割を果たすのが制震装置です。制震装置メーカーと共同開発した制震装置SAFE365は、高層ビルの制震装置にも使われているような粘弾性素材を使用しており、それを挟む2枚のプレートの動きに合わせて変形し地震の揺れを吸収します。

物件概要

- 所在地/長野県長野市松代町松代字田町3173-2他
- 交通/バス便松代線「長野」駅バス27分・「松代中町」徒歩8分
- 土地権利/所有権 ■地 目/宅地
- 構造/木造2階建て
- 都市計画/市街化区域 ■用途地域/第1種低層住居専用地域
- 建ぺい率/1号棟:50%→60%(角地緩和) 2号棟:50%
- 容積率/80%
- 設備/公営水道・公共下水・プロパンガス
- 完成/2026年4月中旬予定
- 引渡日/2026年4月下旬予定
- 駐車場/3台可能

- 周辺環境
- 学区

配置図



住宅性能表示制度

構造の安定に関すること	耐震等級3(構造躯体の倒壊等防止) 耐震等級3(構造躯体の損傷防止) 耐風等級2(構造躯体の飛散防止及び損傷防止)
劣化の軽減に関すること	劣化対策等級3(構造躯体等)
維持管理・更新への配慮に関すること	維持管理対策等級3(専用配管)
温熱環境・エネルギー消費量に関すること	断熱等性能等級5 一次エネルギー消費量等級6
空気環境に関すること	ホルムアルデヒド発散等級3(内装・天井裏等)

共通設備・仕様



株式会社カズケン

長野県知事 (1) 5823号



HP



LINE



mail

☎/FAX



〒381-0026

026-214-8852

090-8683-8852

長野市松岡1-12-8

仲介

掲載日 2026/05/26