

CRADLE GARDEN

新築分譲住宅

上田市 下之郷第1

—全2棟—

全棟LDK18帖超

主寝室7帖超

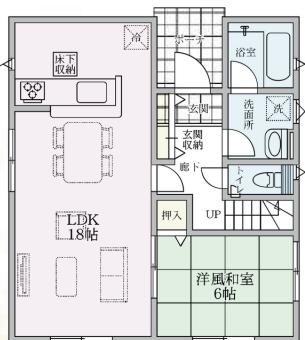
駐車2台可(車種による)

1号棟

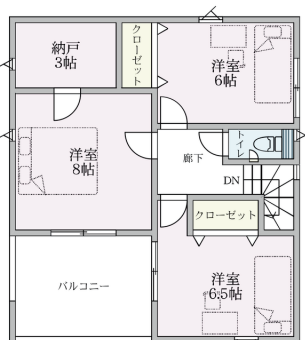
4LDK+S

■敷地面積 / 191.23㎡
■延床面積 / 103.68㎡
(ルーフバルコニー面積9.72㎡除く)

建築確認番号 / 第R07SHC120154号(令和7年10月21日)



1F 55.08㎡



2F 48.60㎡
(ルーフバルコニー面積9.72㎡除く)

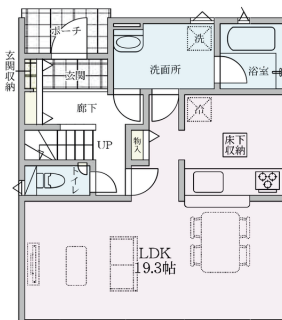
販売価格 **2,280** (税込) 万円

2号棟

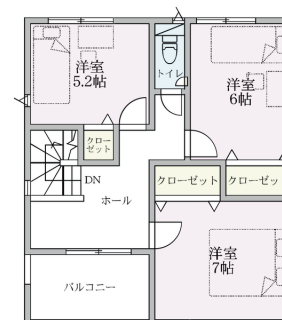
3LDK

■敷地面積 / 176.90㎡
(セットバック持分9.57㎡除く)
■延床面積 / 95.57㎡
(ルーフバルコニー面積5.67㎡除く)

建築確認番号 / 第R07SHC120155号(令和7年10月21日)



1F 49.61㎡



2F 45.96㎡
(ルーフバルコニー面積5.67㎡除く)

販売価格 **2,080** (税込) 万円



School District

- ◆上田市東塩田小学校 徒歩19分
- ◆上田市塩田中学校 徒歩28分

Life Information

- ◆やおふく塩田店 1,545m(徒歩約20分)
- ◆セブンイレブン上田下之郷店 446m(徒歩約6分)
- ◆アメリカンドラッグ塩田店 1,782m(徒歩約23分)
- ◆医療法人共和会塩田病院 1,871m(徒歩約24分)
- ◆東塩田郵便局 374m(徒歩約5分)

Equipment



■所在地 / 上田市下之郷715-4, 715-5 ■交通 / 上田電鉄別所線「下之郷」駅徒歩6分 ■土地権利 / 所有権 ■地目 / 宅地 ■都市計画 / 非線引都市計画区域 ■用途地域 / 用途地域無指定 ■構造規模 / 木造2階建て ■建ぺい率 / 60% ■容積率 / 200% ■完成 / 2026年3月上旬予定 ■引渡日 / 2026年3月下旬予定 ■他の法令上の制限 / 宅地造成等工事規制区域 ■設備 / 公営水道・公共下水・プロパンガス ■駐車場 / 2台可能(車種による)

※建築中の物件をご覧になる際は必ずヘルメットの着用をお願い致します。※敷地内に電柱及び支線が入る場合があります。 ※TVアンテナ・シャッター・面格子・網戸・カーテンレール・照明等は付きません。※広告掲載やご案内時には、各業者様で調査して下さい。当社では一切責任を負いません。※図面と現況が相違する場合は、現況を優先とします。※車、植栽、外構、家具等はイメージです。

Block Plan



制震装置「SAFE365」

住宅の持っている、もともとの耐震性能を維持していくために重要な役割を果たすのが制震装置です。制震装置メーカーと共同開発した制震装置SAFE365は、高層ビルの制震装置にも使われているような粘弾性素材を使用しており、それを挟む2枚のプレートの動きに合わせて変形し地震の揺れを吸収します。

住宅性能表示制度

構造の安定に関すること
耐震等級3(構造躯体の倒壊等防止)
耐震等級3(構造躯体の損傷防止)
耐風等級2(構造躯体の損壊等防止及び損傷防止)
温熱環境・エネルギー消費量に関すること
断熱性能等級5
一次エネルギー消費量等級6
空気環境に関すること
ホルムアルデヒド発散等級3(内装・天井裏等)
維持管理・更新への配慮に関すること
維持管理対策等級3(専用配管)
省化の軽減に関すること
劣化対策等級3(構造躯体等)

建築物の省エネ性能表示制度

2024年4月から新たな表示制度が始まりました。詳細は二次元コードからご確認ください。

株式会社カズケン

長野県知事 (1) 5823号



HP



LINE



mail



〒381-0026

026-214-8852

090-8683-8852

長野市松岡1-12-8

仲介

掲載日 2026/05/08