

Livele Garden.S

長野合戦場第1

新築分譲住宅 全2棟

篠ノ井線
「篠ノ井」駅 徒歩 **25分**
しなの鉄道
「篠ノ井」駅 徒歩 **25分**

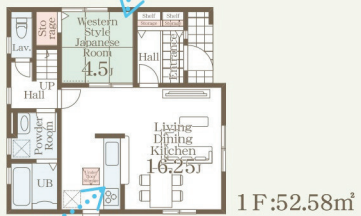
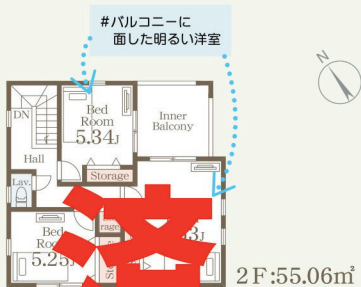
ハイブリッド給湯器が標準装備!ガスと電気でお湯を作る仕組みのため省エネです!!



1号棟

■土地面積:188.02㎡
■建物面積:107.64㎡
■建築確認番号:第R07SHC125195号
(令和7年12月2日)

4LDK

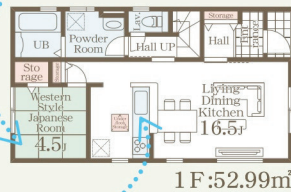
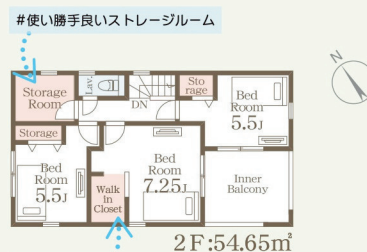


価格(税込) --- 万円

2号棟

■土地面積:160.37㎡
■建物面積:107.64㎡
■建築確認番号:第R07SHC125196号
(令和7年12月2日)

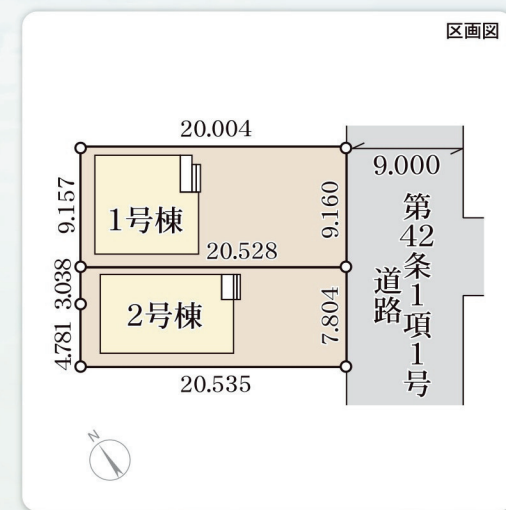
4SLDK+WIC



価格(税込) **3,690** 万円

※間取り内の設置家具は配置例です。家具は販売価格には含まれません

[物件概要] □所在地/長野県長野市合戦場1-6(地番)・長野県長野市合戦場一丁目6番(住居表示) □土地権利/所有権 □地目/宅地 □総棟数/2棟 □販売棟数/2棟 □建物構造/木造在来軸組工法2階建(910モジュール) □都市計画/市街化区域 □用途地域/第二種中高層住居専用地域 □建ぺ率/60% □容積率/200% □設備/中部電力・都市ガス・公営水道・本下水口接道状況/南東側9m公道 □備考/※広告の取扱いに関しては法令遵守にてお願いします。※網戸・照明・濡縁・カーテンレール・防水パン・カーポートはオプションとなります。※宅地内に電柱及び支線が入る場合があります。※司法書士は、当社指定になります。※図面と現況に相違がある場合は現況優先とします。※全棟が長期優良住宅対象物件です。



Life information

長野市立通明小学校	1,712m(徒歩22分)
長野市立篠ノ井東中学校	1,012m(徒歩13分)
篠ノ井イーストショッピングセンター	895m(徒歩12分)
西友篠ノ井店	1,764m(徒歩23分)
ファミリーマート長野里島店	214m(徒歩3分)
JA長野厚生連南長野医療センター篠ノ井総合病院	1,097m(徒歩14分)
篠ノ井高田簡易郵便局	882m(徒歩12分)



評価 W取得

住宅性能表示制度
設計性能評価+建設性能評価

国が定めた住宅性能表示制度において **6項目** 最高等級

維持管理対策等級
ホリムアルペヒド等級(内装及び天井裏等)
耐風等級 劣化対策等級
耐震等級(構造躯体の倒壊等防止) 耐震等級(構造躯体の損傷防止)

優遇 控除 減税

長期優良住宅認定物件

※一部の建物は対象外の場合があります。

省エネ BELS Building Housing Energy-efficiency Labeling System

※BELSとは省エネ性能を第三者評価機関が評価し認定する制度です。

保証 最長 **35** 年

住宅保証システム

※お引渡しから5年以上経過後、5年ごとに有償修繕工事を行うことが条件となります。

安心 金利Aタイプ 適合証明書あり

フラット35利用可

※一連の事務手数料として、物件引渡時までに88,000円(税込)をお支払いいただきます。

保証 地盤サポートシステム

20 年保証

安心 無料 定期点検

6ヶ月後、2年後、5年後、10年後の計4回

株式会社カズケン

長野県知事 (1) 5823号



/FAX 026-214-8852

090-8683-8852

〒381-0026 長野市松岡1-12-8

仲介

掲載日 2026/04/17