

IRODORI
いろいろアイタウン
新築分譲 住宅
AITOWN
千曲市中

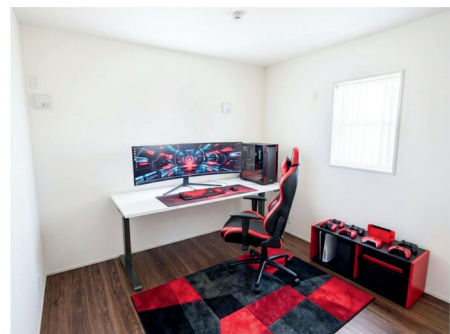
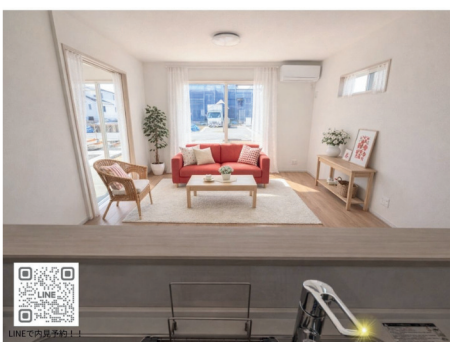
2490万 4LDK 車3台

交通 しのの鉄道しのの線
『屋代』駅まで2.2km～2.4km
『千曲』駅まで2.8km～3.0km
千曲市巡回バス五加戸倉線『中公民館』バス停
徒歩4分(100m～260m)

生活ガイド
徳応院保育園 ... 340 m ~ 500 m
ちくまの森保育園nursery ... 840 m ~ 1,000 m
植生小学校 ... 1,440 m ~ 1,600 m
植生中学校 ... 1,140 m ~ 1,300 m

ローソン更埴植生店 ... 540 m ~ 700 m
ダイレックス千曲店 ... 1,040 m ~ 1,200 m
原信植生店 ... 1,440 m ~ 1,600 m
エディオン千曲店 ... 1,540 m ~ 1,700 m
隣半スーパーセンター千曲店 ... 1,840 m ~ 2,000 m

物件概要	ちくましな 千曲市中23-P1	全22区画
所在地	長野県千曲市大字中宇前久保426番1外	
仮換地	-	
権利 / 所有権	地目(現況)	国土利用計画
都市計画	非線引き区域	
用途地域	無指定	
建蔽率 / 60%	容積率 / 200%	
設備	公営水道 中部電力	本下水
許可	開発許可(6長建第44-1号)	
受理日	2024年5月23日	
道路舗装状況	アスファルト舗装	
その他の制限	景観法・国土利用計画法 都市再生特別措置法	
新築分譲住宅の場合		
構造	木造2階建て	
建築確認	1号棟:第R07SHC111176号 他	
受理日	2025年10月23日	
完成済	/	
完成予定	/ お問合せください。	
備考	/ オール電化	
カーナビ:千曲市中442-2付近		



※CG加工しておりますので、家具などは参考でお願いいたします。

株式会社カズケン
長野県知事 (1) 5823号

HP LINE mail

/FAX **026-214-8852**
090-8683-8852
〒381-0026 長野市松岡1-12-8

仲介

掲載日 2026/03/17