

長野川中島町御厨第3

新築分譲住宅 全3棟

JR信越本線
「川中島」駅 徒歩5分
北陸新幹線
「長野」駅 バス13分
「上氷鉋」 徒歩7分

評価

W取得

住宅性能表示制度

設計性能評価+建設性能評価

国が定めた住宅性能表示制度において

7項目 最高等級

耐震等級(構造躯体の倒壊等防止)	耐震等級(構造躯体の損傷防止)
耐風等級	劣化対策等級
ホルムアルデヒド等級(内装及び天井裏等)	
維持管理対策等級	一次エネルギー消費量等級

※建設性能評価は建物完成後に取得する

優遇

控除 減税

長期優良住宅認定物件

※一部の建物は対象外の場合があります。

省エネ

BELS

Building-Housing Energy-efficiency Labeling System

※BELSとは省エネ性能を第三者評価機関が評価し認定する制度です。

保証

最長 35年

住宅保証システム

※お引渡しから5年以上、5年ごとに有償修繕工事を行うことが条件となります。

安心

金利Aタイプ

適合証明書あり

フラット35S利用可

※一連の事務手数料として、物件引き渡し時に88,000円(税込)をお支払いいただきます。

保証

地盤サポートシステム

20年保証

安心

無料定期点検

6ヶ月後、2年後、5年後、10年後の計4回

ハイブリッド給湯器が標準装備!!ガスと電気でお湯を作る仕組みのため省エネです

Equipment

こだわりの住宅設備

1号棟

4SLDK + WIC

■土地面積:141.24㎡
■建物面積:105.98㎡
■建築確認番号:第R07SHC108691号(令和7年6月9日)

入浴中とお料理中、互いの気配を感じる配置

トイレが複数ある利便性

洋服をひとまとめに収納できる

配膳・片付けも楽々のカウンターキッチン

1 F:52.99㎡

2 F:52.99㎡

価格(税込) 3,490 万円

完成内覧可能

※間取り内の設置家具は配置例です。家具は販売価格には含まれません

[物件概要] □所在地／長野県長野市川中島町御厨字芝原884-2(地番)・長野県長野市川中島町御厨884番2(住居表示) □土地権利／所有権 □地目／宅地 □総棟数／3棟 □販売棟数／2棟 □建物構造／木造在来軸組工法2階建(910モジュール) □都市計画／市街化区域 □用途地域／準工業地域 □建ぺい率／60% □容積率／200% □設備／中部電力・個別LPガス・公営水道・本下水口接道状況／北側4.2m公道 □備考／※広告の取扱いに関しては法令遵守にてお願いします。※網戸・照明・濡縁・カーテンレール・防水パン・カーポートはオプションとなります。※宅地内に電柱及び支線が入る場合があります。※司法書士は、当社指定になります。※図面と現況に相違がある場合は現況優先とします。※全棟が長期優良住宅対象物件です。



- Life information
- 昭和小学校 1,400m(徒歩18分)
 - 川中島中学校 700m(徒歩 9 分)
 - コープ長野稲里店 623m(徒歩 8 分)
 - セブンイレブン川中島中学校前店 429m(徒歩 6 分)
 - アメリカンドラッグ長野川中島店 251m(徒歩 4 分)
 - 長野南郵便局 510m(徒歩 7 分)



Navi▶ 長野県長野市川中島町御厨884-2

株式会社カズケン

長野県知事 (1) 5823号

HP

LINE

mail

/FAX 026-214-8852

090-8683-8852

〒381-0026 長野市松岡1-12-8

仲介

掲載日 2025/10/27



2号棟

- 土地面積:144.48㎡
- 建物面積:108.48㎡
- 建築確認番号:第R07SHC108692号(令和7年6月9日)

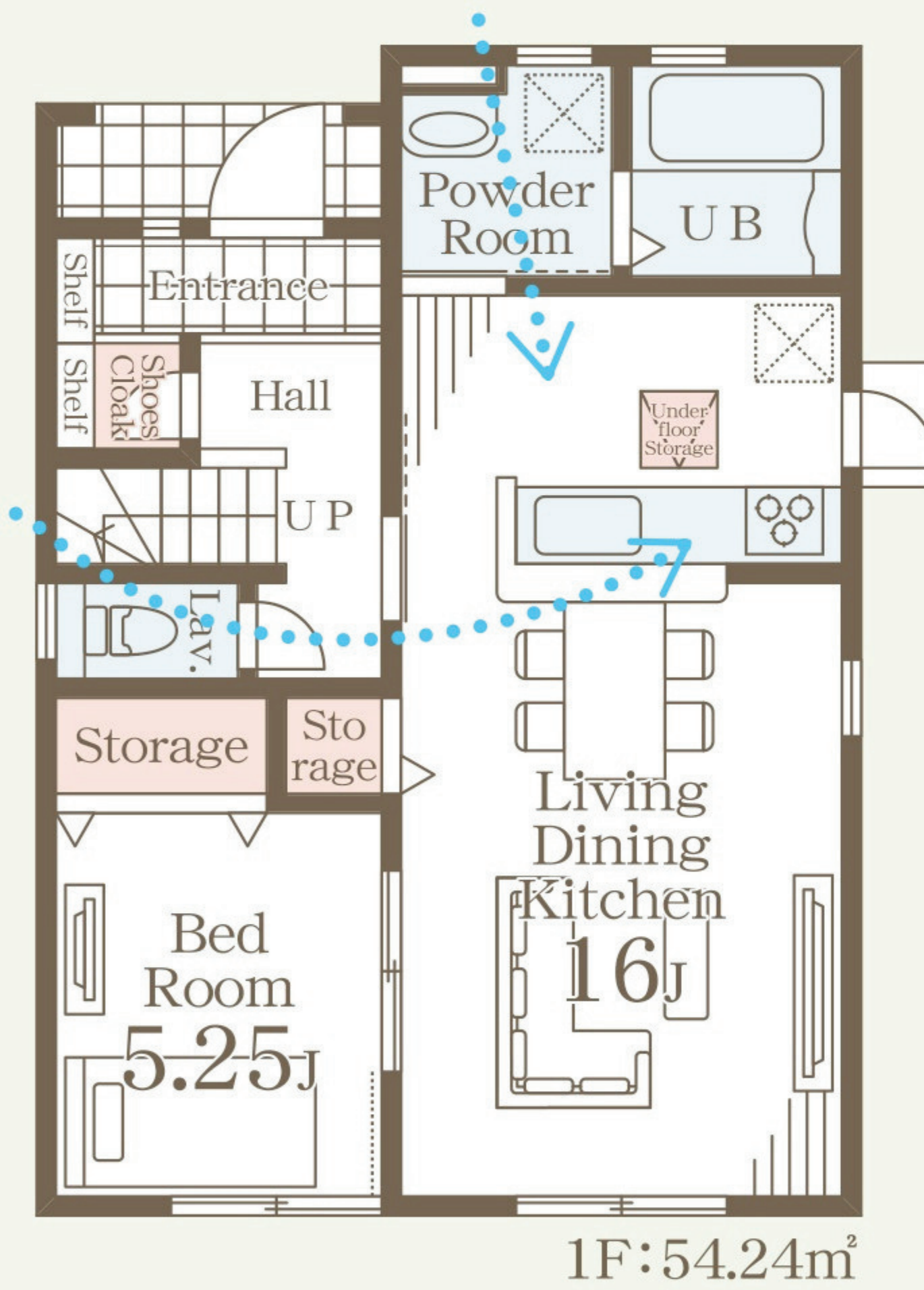
4SLDK + WIC

3号棟

#キッチンと洗面所、家事動線がスムーズで使い勝手◎

#トイレが複数ある利便性

#お子様やペットを見守りながら
家事ができるカウンターキッチン



#洋服をひとまとめに収納できる
ウォークインクローゼット

済

価格
(税込) 3,690 万円

完成内覧可能

価格
(税込)

--- 万円

建築準備中